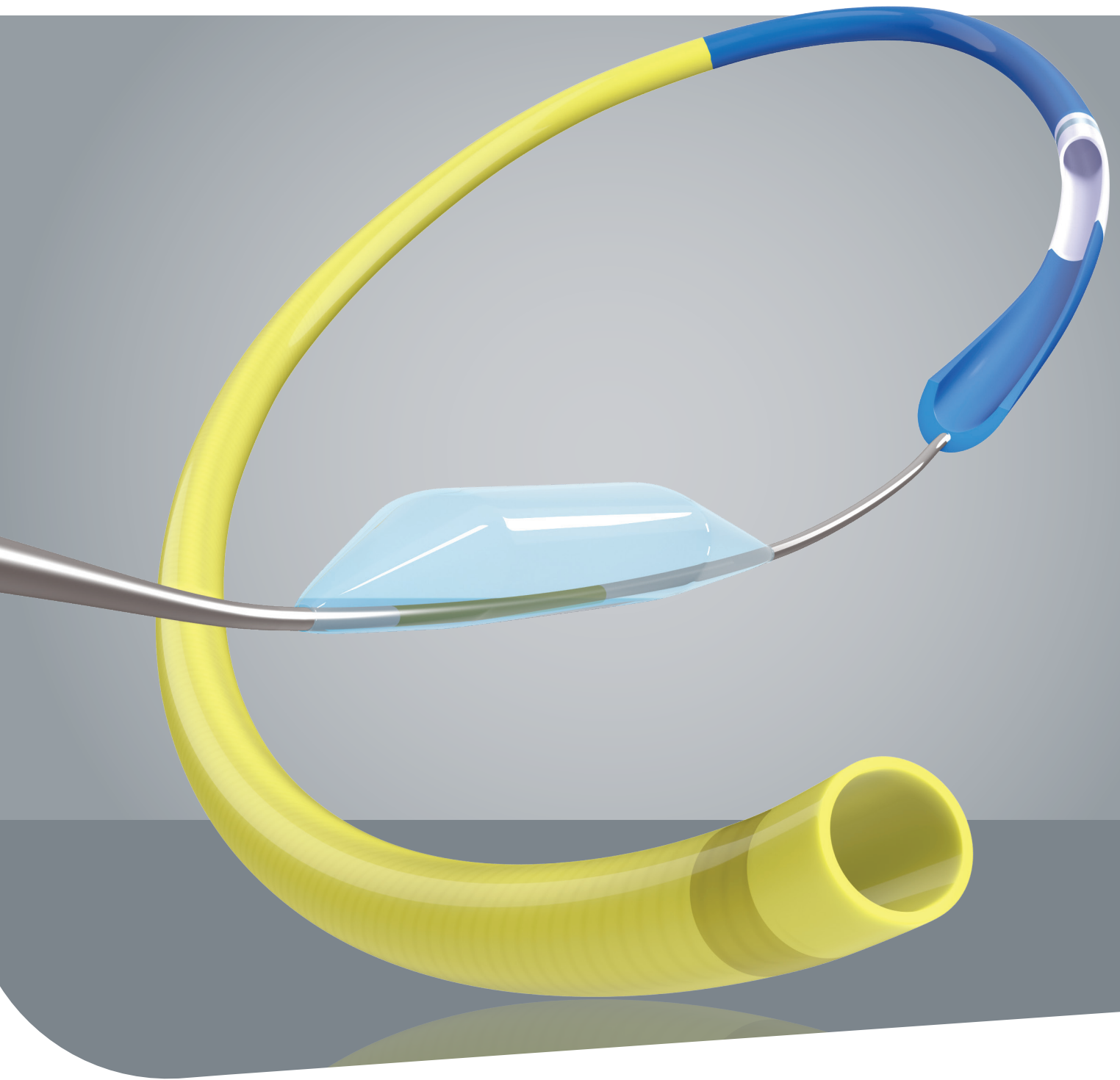


*TrapLiner*<sup>™</sup>  
catheter



## Cateter TrapLiner<sup>®</sup>

Extensão de Cateter-Guia Mais Aprisionamento de Fio-Guia

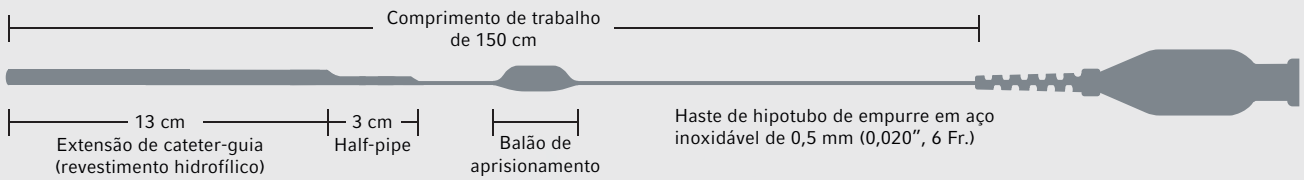
Teleflex<sup>®</sup>

## Comparativo Geral das Características

Cateter TrapLiner®

6 Fr. 7 Fr. 8 Fr.

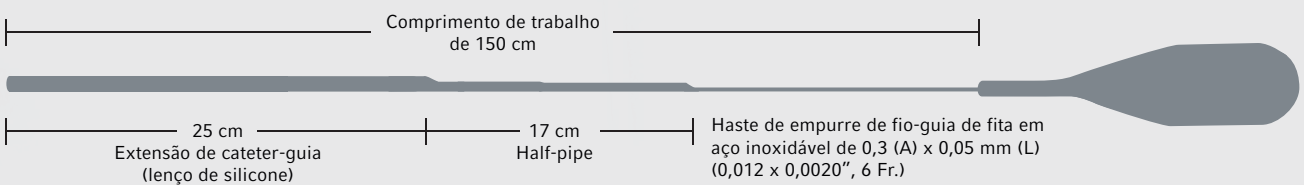
Extensão de cateter-guia avançada de até 10 cm



Cateter GuideLiner® V3

5 Fr. 5,5 Fr. 6 Fr. 7 Fr. 8 Fr.

Extensão de cateter-guia avançada de até 10 cm



# Dispositivo 2 em 1

## Extensão de Cateter-Guia com Recursos de Aprisionamento

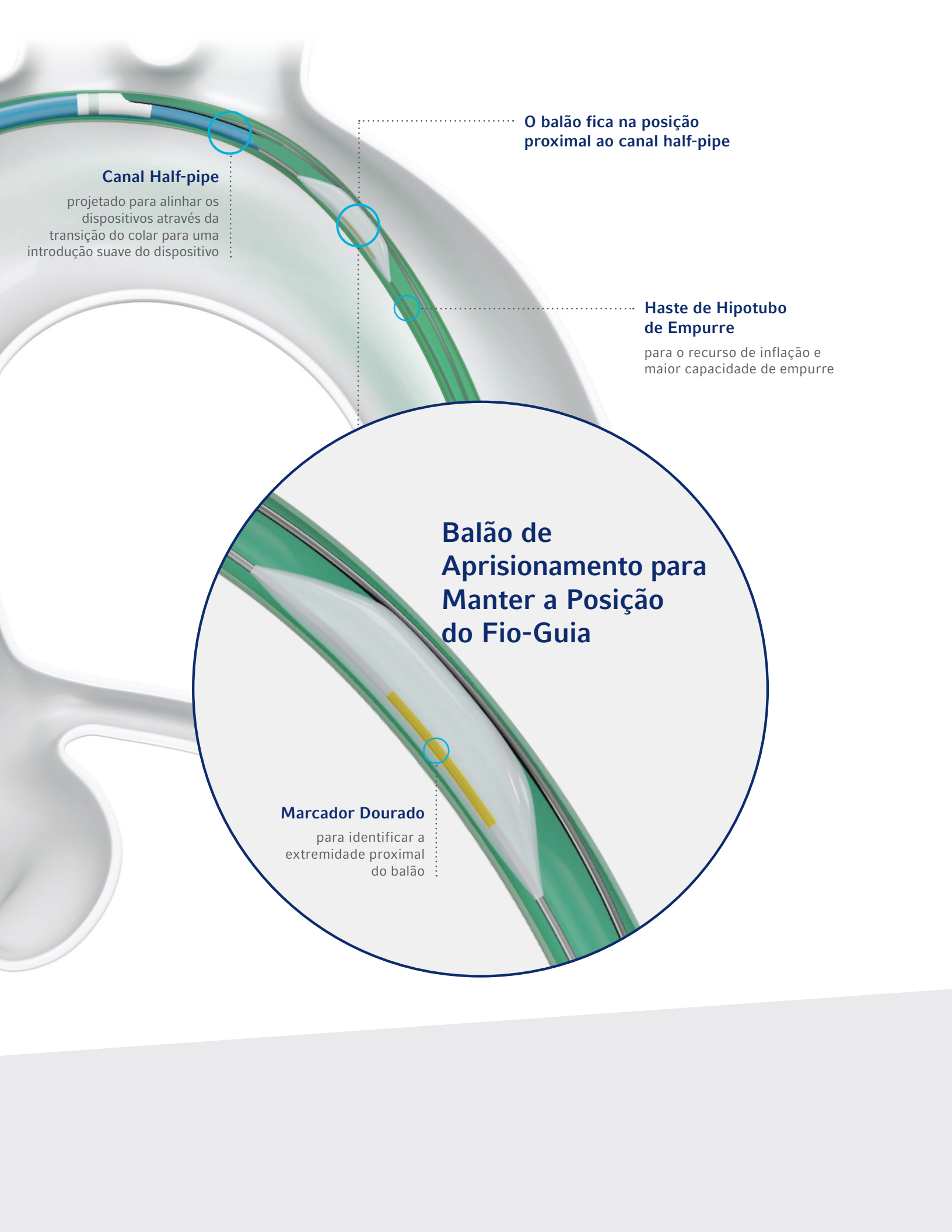
O Cateter TrapLiner® é uma extensão de cateter-guia de troca rápida que combina a capacidade de fornecer suporte reserva com a capacidade de aprisionar um fio-guia de 0,36 mm (0,014") contra a parede interna de um cateter-guia. Essa funcionalidade ajuda a evitar a perda da posição ou o avanço não intencional do fio-guia durante a troca do cateter, e elimina a necessidade de técnicas alternativas de troca de cateter.

### Benefícios Clínicos da Extensão de Cateter-Guia

Fornece alinhamento coaxial e posicionamento firme para:

- Mais suporte
- Introdução de dispositivos distais
- Administração seletiva de contraste





**Canal Half-pipe**

projetado para alinhar os dispositivos através da transição do colar para uma introdução suave do dispositivo

O balão fica na posição proximal ao canal half-pipe

**Haste de Hipotubo de Empurre**

para o recurso de inflação e maior capacidade de empurre

**Balão de Aprisionamento para Manter a Posição do Fio-Guia**

**Marcador Dourado**

para identificar a extremidade proximal do balão

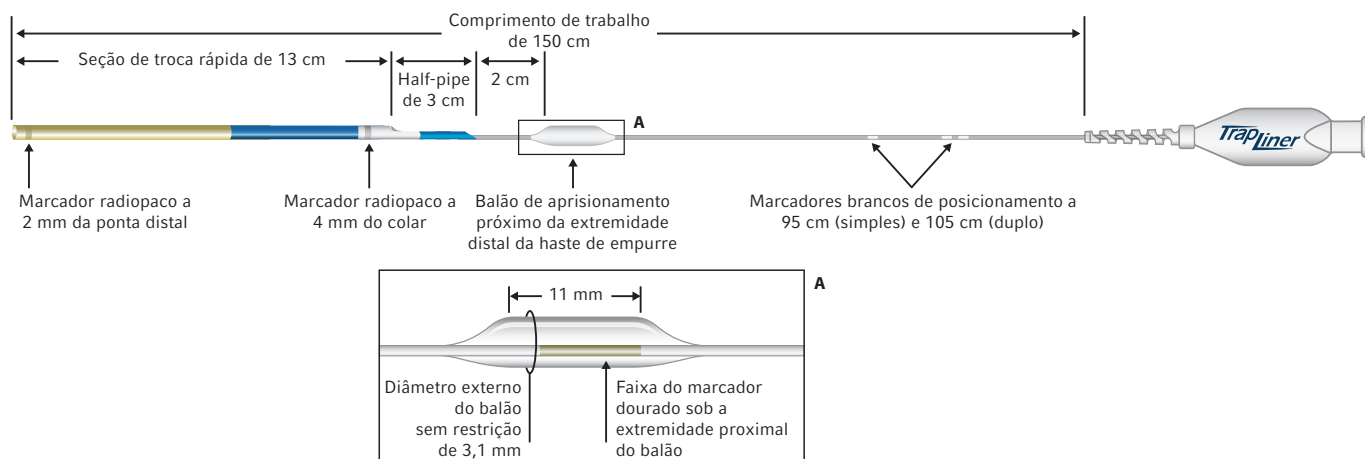
# Informações Sobre Pedidos

## Cateter TrapLiner®

O Cateter TrapLiner® é destinado para o uso em conjunto com os cateteres-guia para acessar regiões discretas da vasculatura coronariana e/ou periférica, para facilitar a colocação de dispositivos intervencionistas e para facilitar a troca de um dispositivo intervencionista enquanto mantém a posição de um fio-guia dentro da vasculatura.

MODELO	TAMANHO	TAMANHO MÍNIMO DE CATETER-GUIA	TAMANHO MÁXIMO DE CATETER-GUIA	DE DA HASTE DE EMPURRE	DI DA EXTENSÃO DE CATETER-GUIA	DE DA EXTENSÃO DE CATETER-GUIA	COMPRIMENTO DE TROCA RÁPIDA	CLASSIFICAÇÃO DA PRESSÃO NOMINAL	PRESSÃO DE RUPTURA NOMINAL
5566	6 Fr.	6 Fr. (1,78 mm/0,070" de D.I.)	8 Fr. (2,31 mm/0,091" de D.I.)	0,51 mm (0,020")	1,42 mm (0,056")	5,1 Fr. (1,70 mm/0,067")	13 cm	12 atm/1216 kPa	14 atm/1419 kPa
5567	7 Fr.	7 Fr. (1,98 mm/0,078" de D.I.)	8 Fr. (2,31 mm/0,091" de D.I.)	0,64 mm (0,025")	1,57 mm (0,062")	5,7 Fr. (1,90 mm/0,075")	13 cm	12 atm/1216 kPa	14 atm/1419 kPa
5568	8 Fr.	8 Fr. (2,24 mm/0,088" de D.I.)	8 Fr. (2,31 mm/0,091" de D.I.)	0,64 mm (0,025")	1,80 mm (0,071")	6,5 Fr. (2,16 mm/0,085")	13 cm	12 atm/1216 kPa	14 atm/1419 kPa

Embalado em quantidades de 1 unidade por caixa.



A Teleflex é um fornecedor global de tecnologias médicas projetadas para melhorar a saúde e a qualidade de vida das pessoas. Nossa proposta é direcionada para a inovação — uma busca incansável pela identificação das necessidades clínicas não atendidas — para beneficiar pacientes e profissionais da saúde. Nosso portfólio é diversificado, com soluções em acesso vascular e intervencional, cirúrgico, anestesia, cuidados cardíacos, urologia, medicina de emergência e cuidados respiratórios. Os colaboradores da Teleflex em todo o mundo compartilham a visão de que o que nós fazemos todos os dias faz a diferença. Para obter mais informações, acesse [teleflex.com](http://teleflex.com).

A Teleflex é proprietária da Arrow®, Deknatel®, Hudson RCI®, LMA®, Pilling®, Rüsche® e Weck® — marcas confiáveis unidas por um objetivo em comum.

### Escritório Corporativo

Telefone +1 610 225 6800, 550 E. Swedesford Road, Suite 400, Wayne, PA 19087, EUA

### Escritórios Regionais

**Estados Unidos:** Telefone +1 919 544 8000, ligação gratuita 866 246 6990, [cs@teleflex.com](mailto:cs@teleflex.com), 3015 Carrington Mill Boulevard, Morrisville, NC 27560, EUA

**América Latina:** Telefone +1 919 433 4999, [la.cs@teleflex.com](mailto:la.cs@teleflex.com), 3015 Carrington Mill Boulevard, Morrisville, NC 27560, EUA

**Internacional:** Telefone +353 (0)9 06 46 08 00, [orders.intl@teleflex.com](mailto:orders.intl@teleflex.com), Teleflex Medical Europe Ltd., IDA Business and Technology Park, Dublin Road, Athlone, Co Westmeath, Irlanda

**África do Sul** +27 (0)11 807 4887

**Alemanha** +49 (0)7151 406 0

**Austrália** 1300 360 226

**Áustria** +43 (0)1 402 47 72

**Bélgica** +32 (0)2 333 24 60

**Canadá** +1 (0)800 387 9699

**China (Beijing)** +86 (0)10 6418 5699

**China (Shanghai)** +86 (0)21 6163 0965

**Coreia** +82 2 536 7550

**Espanha** +34 918 300 451

**França** +33 (0)5 62 18 79 40

**Grécia** +30 210 67 77 717

**Índia** +91 (0)44 2836 5040

**Itália** +39 0362 58911

**Japão** +81 (0)3 6632 3600

**México** +52 55 5002 3500

**Nova Zelândia** 0800 601 100

**Países Baixos** +31 (0)88 00 215 00

**Polônia** +48 22 4624032

**Portugal** +351 22 541 90 85

**Reino Unido** +44 (0)1494 53 27 61

**República Eslovaca** +421 (0)3377 254 28

**República Tcheca** +420 (0)495 759 111

**Singapura** (venda indireta para outros países do sudeste asiático) +65 6439 3000

**Suíça** +41 (0)31 818 40 90

**Para obter mais informações, acesse [teleflex.com](http://teleflex.com).**

Confira as Instruções de Uso para ver a lista completa de indicações, contraindicações, advertências e precauções.

**CUIDADO:** as leis federais dos EUA restringem a venda desse dispositivo a médicos ou com solicitação médica.

Teleflex, o logotipo da Teleflex, GuideLiner, TrapLiner, Arrow, Deknatel, Hudson RCI, LMA, Pilling, Rüsche e Weck são marcas comerciais ou marcas comerciais registradas da Teleflex Incorporated ou de suas afiliadas nos EUA e/ou em outros países.

As informações contidas neste documento não são um substituto para as instruções de uso do produto. É possível que nem todos os produtos estejam disponíveis em todos os países. Entre em contato com seu representante local. Revisado em: 05/2018.

© 2018 Teleflex Incorporated. Todos os direitos reservados. MC-005714 LA PT